

Kultur

Markt

Markt



Kultur

Was meint Wert?

Wie entsteht aus einem Wert ein Preis?

Warum ist der Markt eine feine Sache?

Warum regelt der Markt nicht alles?

Welche Besonderheiten haben Kulturgüter?

Ist die Finanzierung von Kultur durch den Staat gerecht?

Preis der Kultur

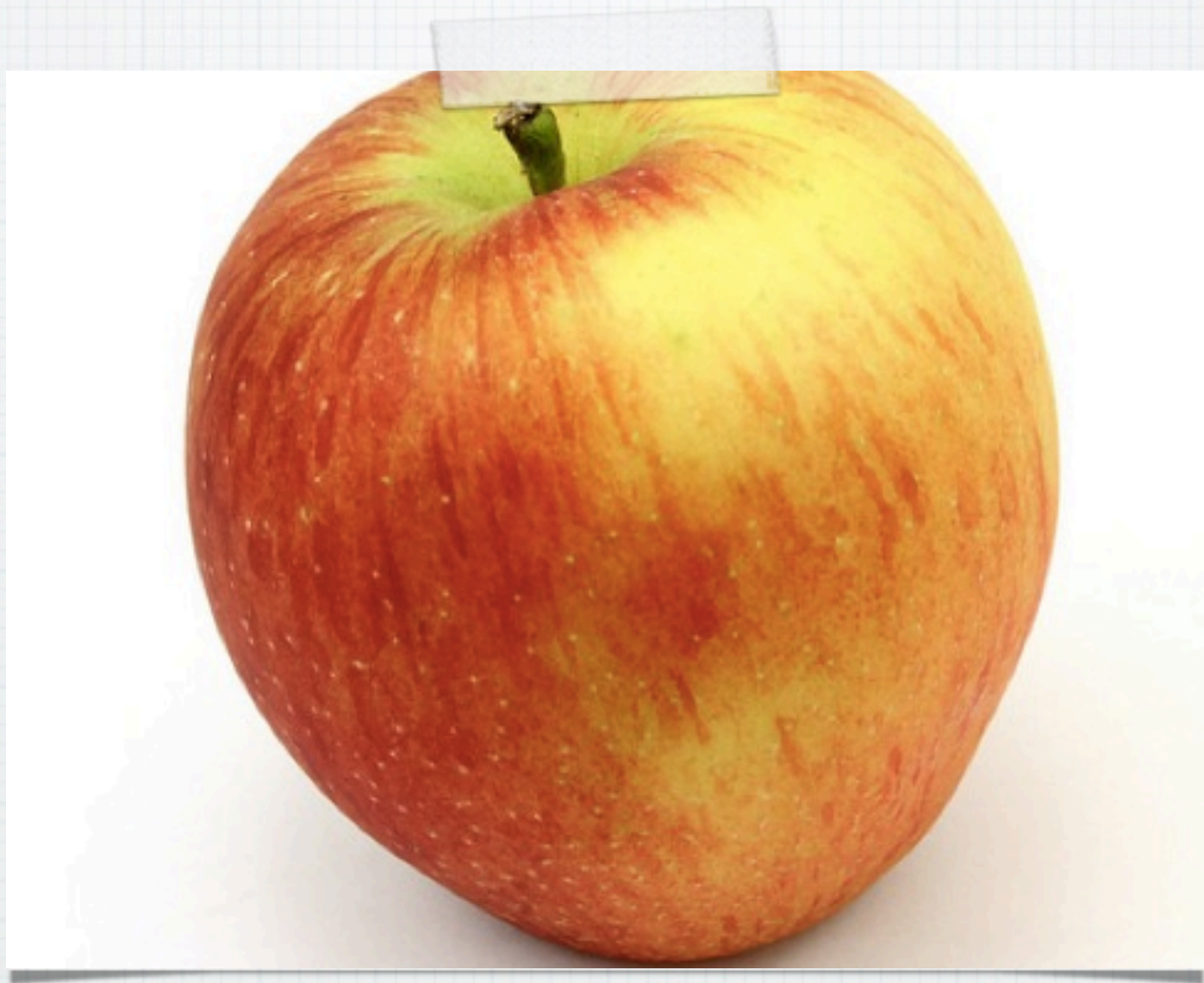
Was ist Kultur wert?

Preis der Kultur

Was ist Kultur **wert**?

Wert \neq Preis

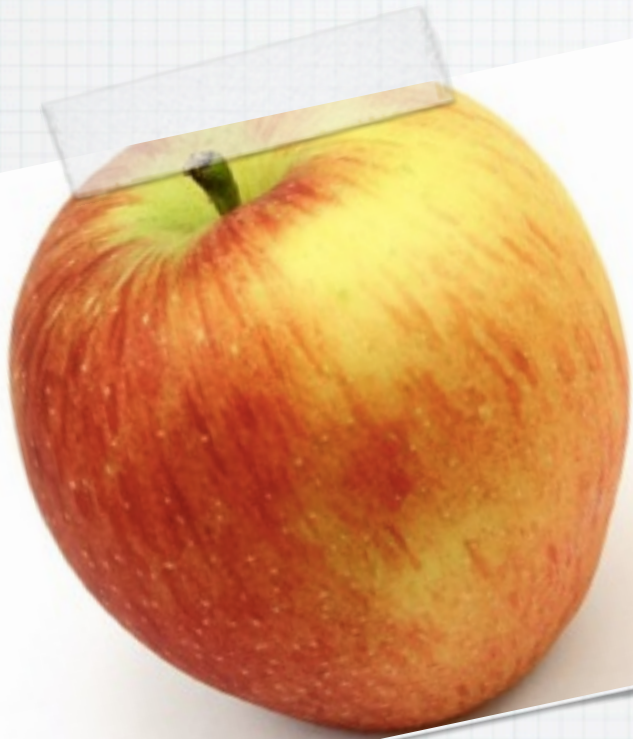
Wert → Preis

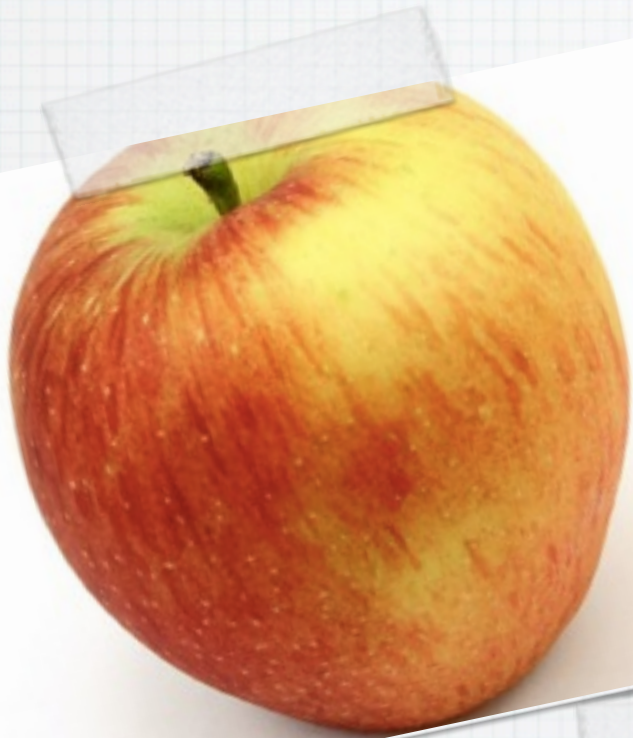






Der **Wert** eines Gutes hängt von den eigenen **Präferenzen** (Bedürfnissen) ab.











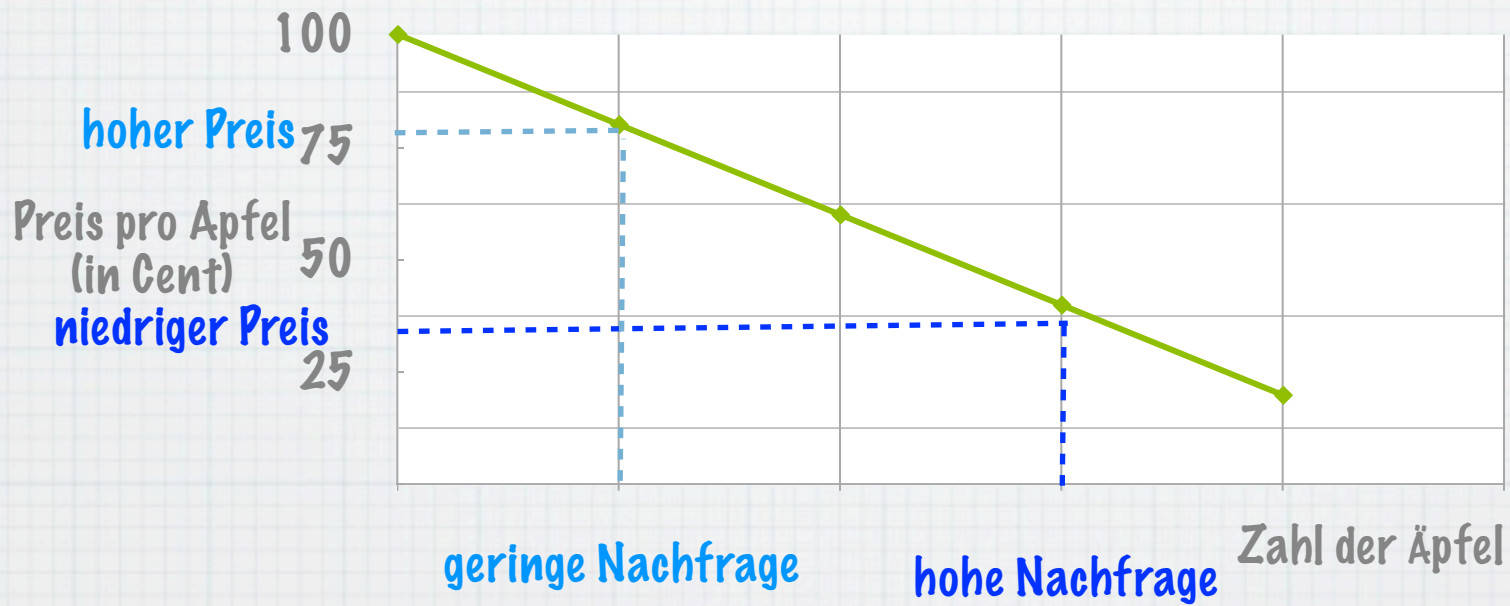
Wert eines Gutes,
plus Restriktionen,
plus Alternativen,
ergibt die **Zahlungsbereitschaft.**



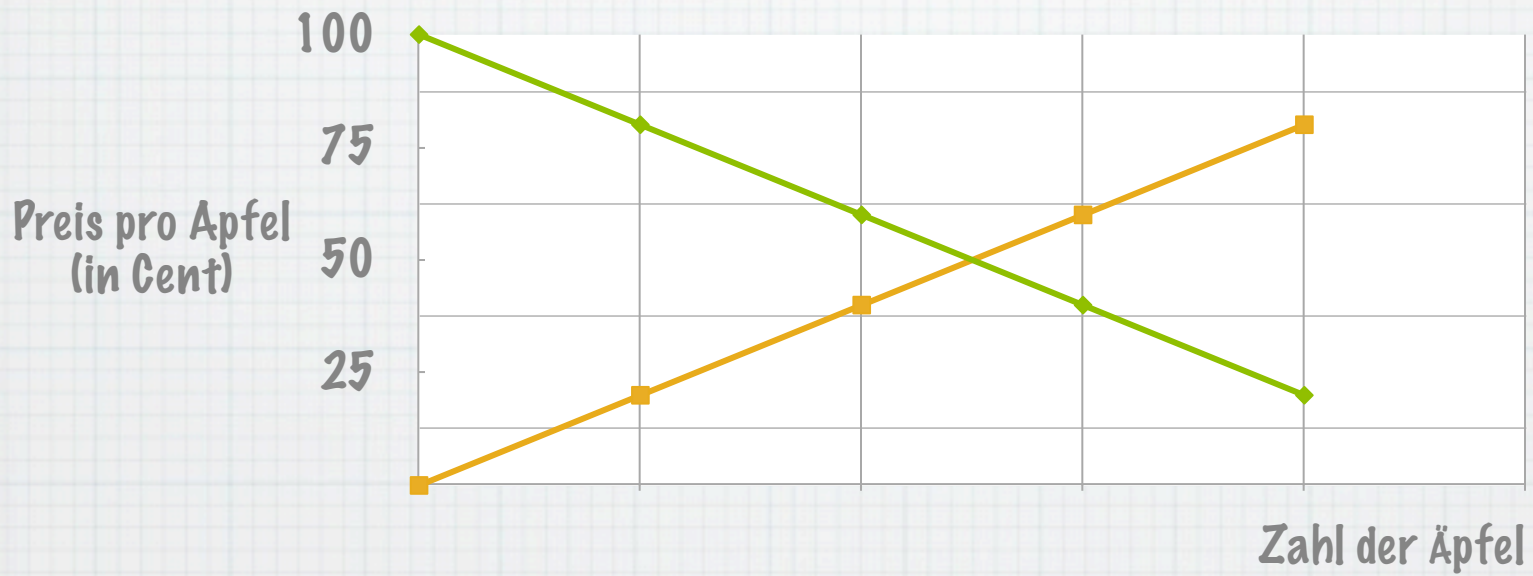
◆ Nachfrage Äpfel



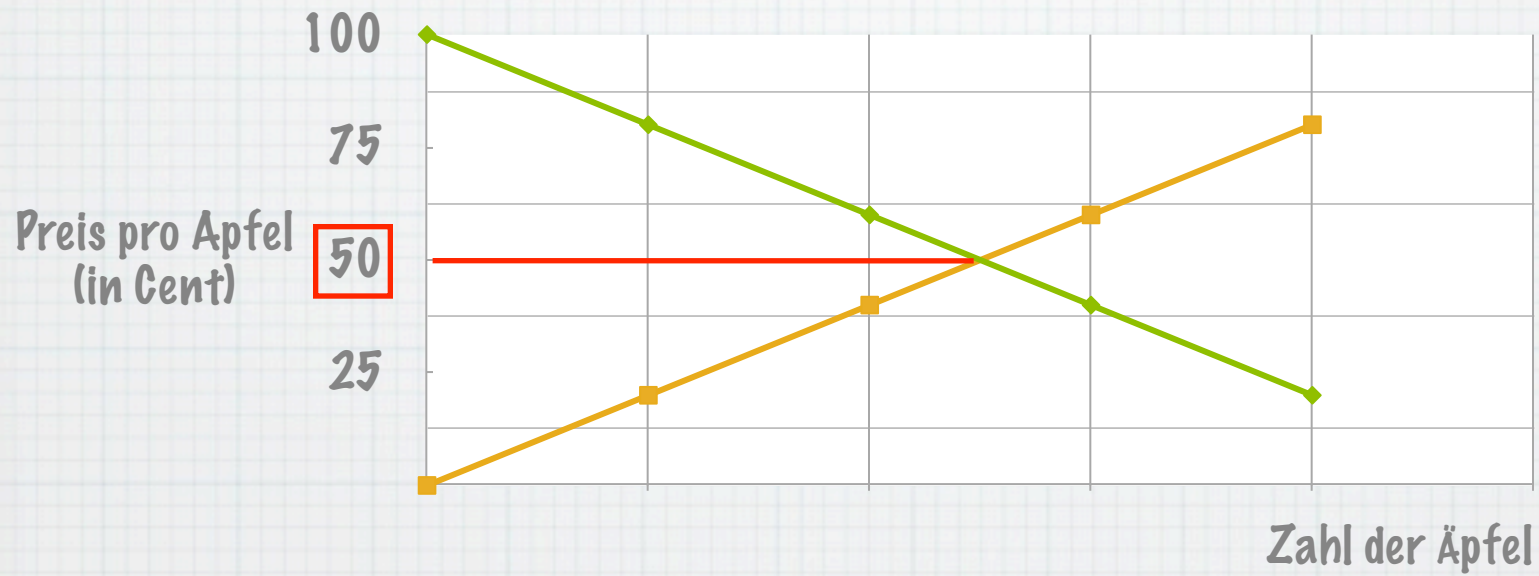
◆ Nachfrage Äpfel



◆ Nachfrage Äpfel ■ Angebot Äpfel



◆ Nachfrage Äpfel ■ Angebot Äpfel





★ Der **Wert** eines Gutes ist subjektiv.

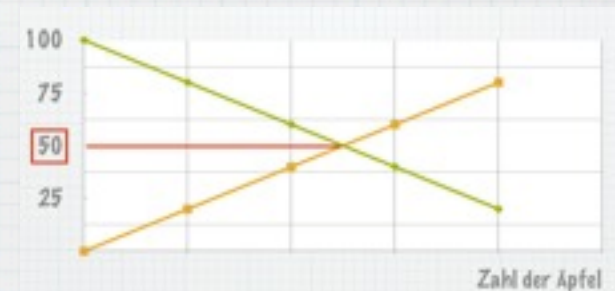
★ Aus dem Wert für ein Gut plus **Restriktion** plus **Alternativen** ergibt sich die Zahlungsbereitschaft.



★ Aus der Zahlungsbereitschaften vieler Nachfrager entsteht die **Nachfragekurve**.



★ Schnittpunkt aus Nachfrage- und Angebotskurve ist in **freien Markt der Preis**.

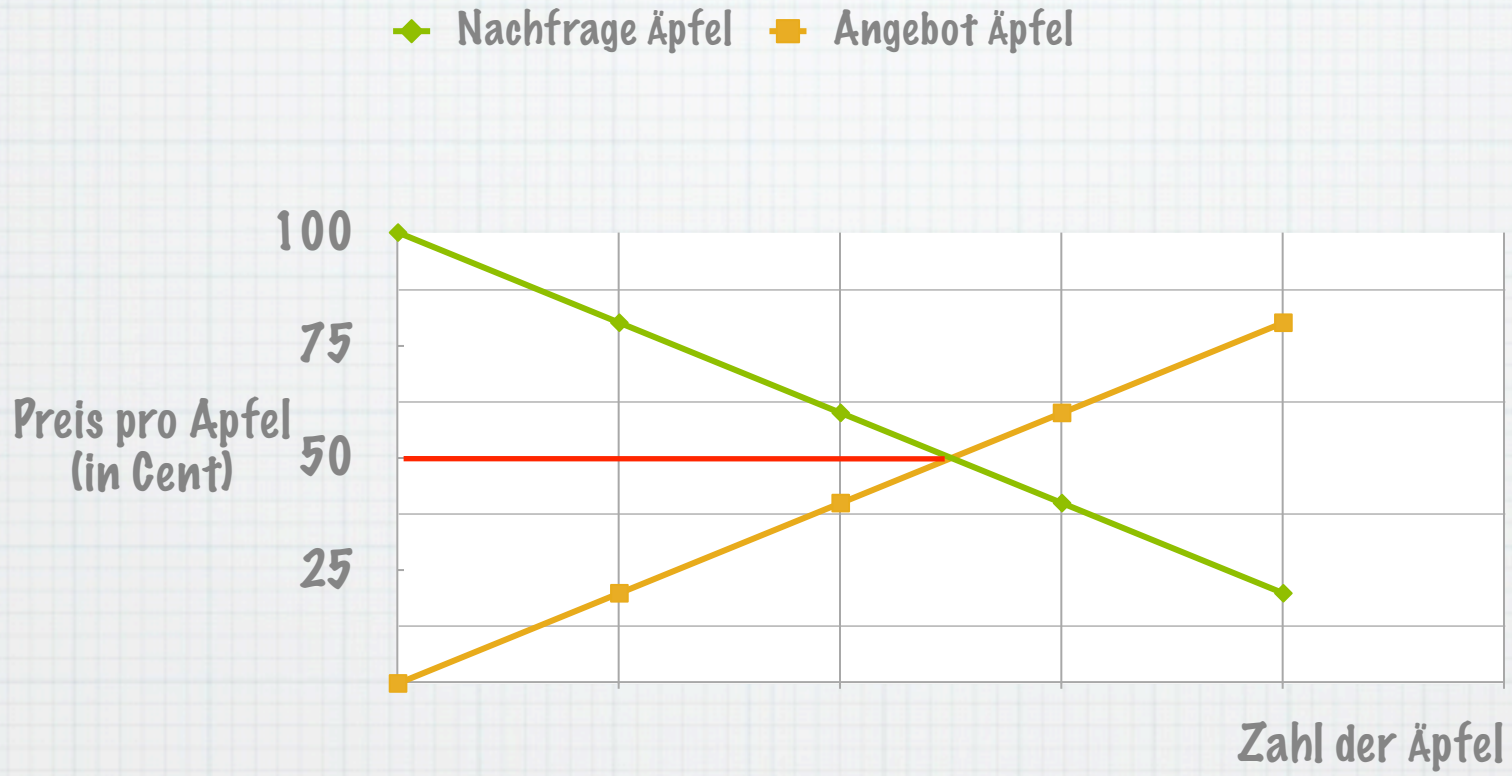


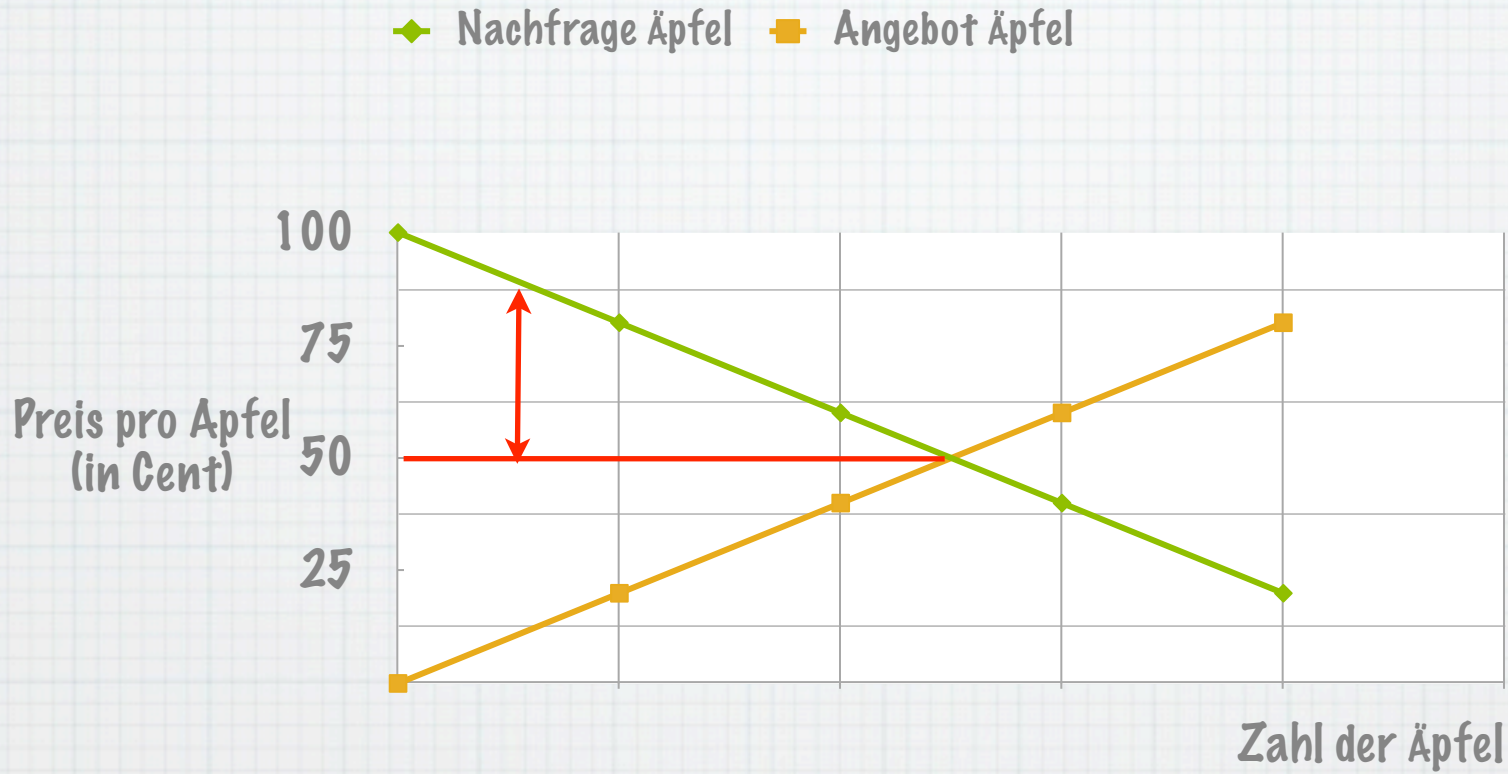
Wert - Preis - Markt

Kultur?

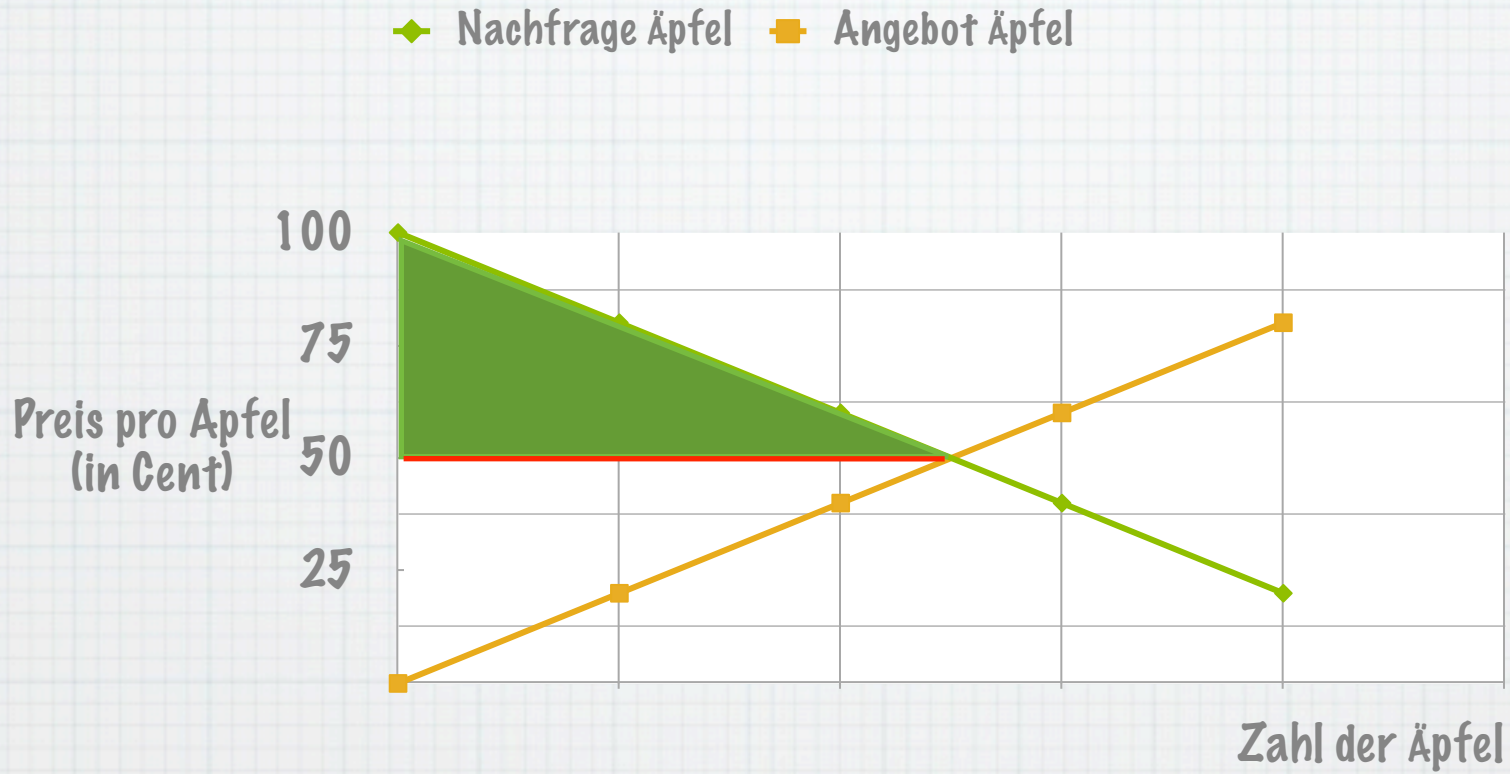
★ Welchen **Wert** hat Kultur?

★ Wer zahlt den **Preis**?

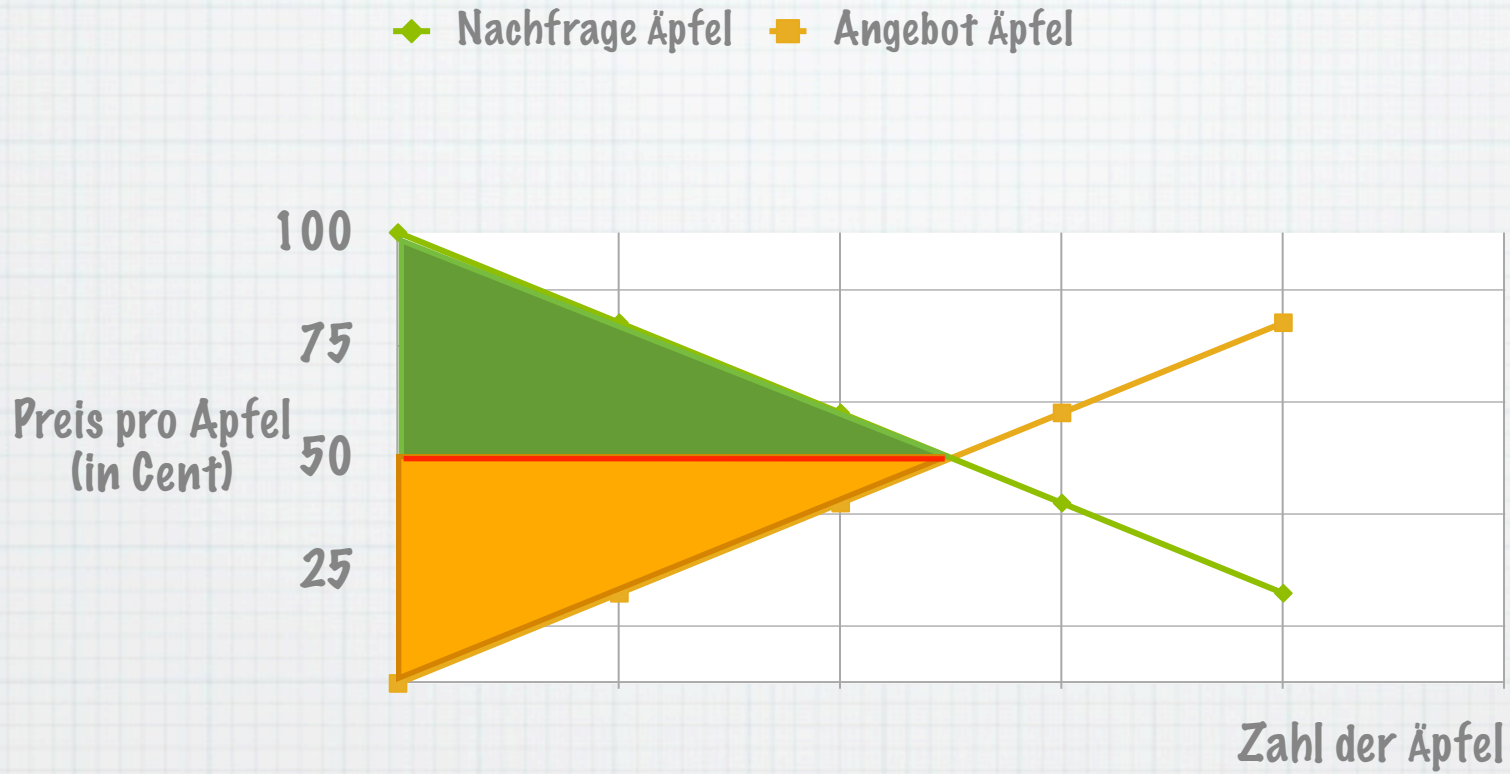




Differenz aus Zahlungsbereitschaft und Marktpreis =
individuelle Nutzen



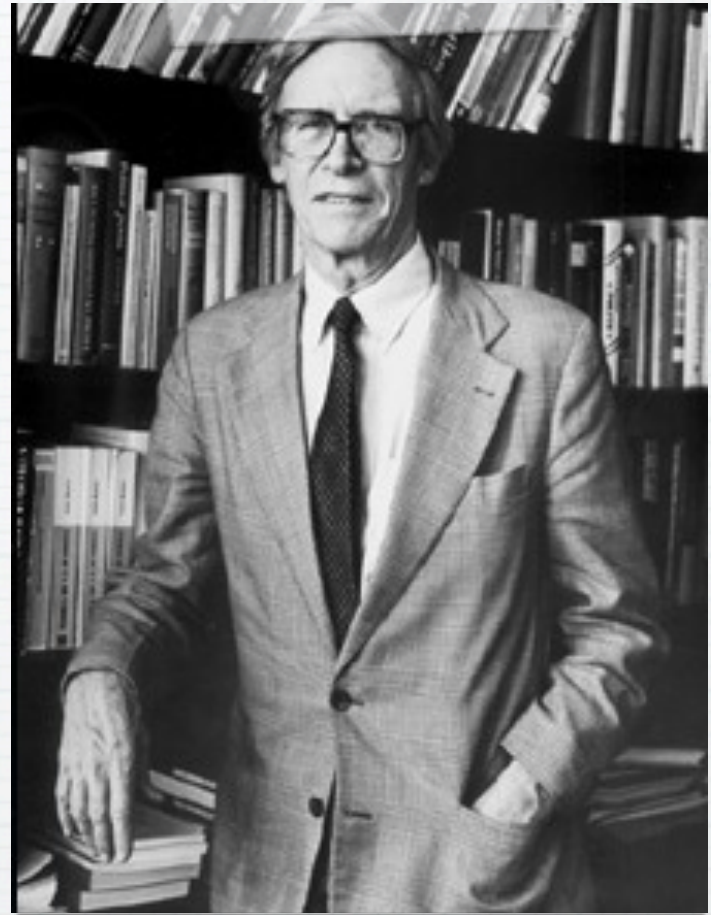
Konsumentenrente



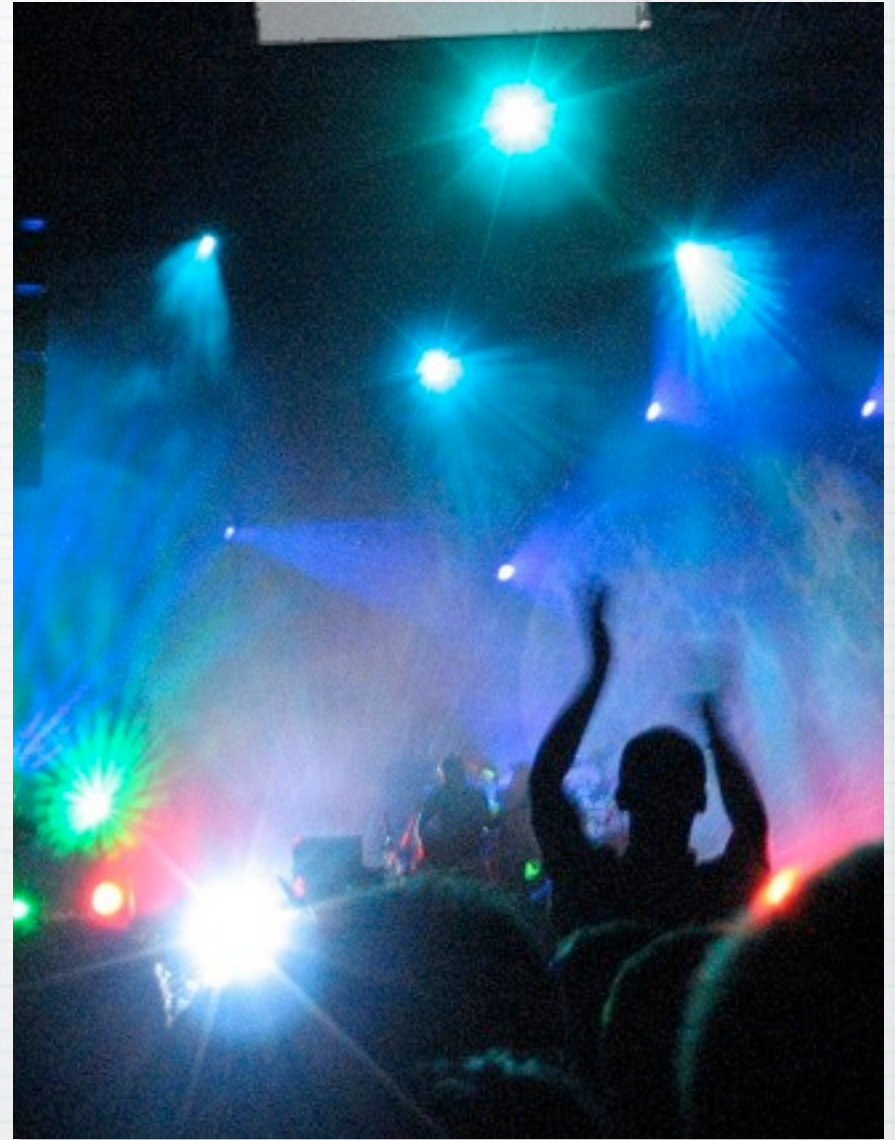
Konsumentenrente
Produzentenrente

„Der Markt ist ein
Unternehmen der
Zusammenarbeit
zum gegenseitigen
Vorteil.“

John Rawls



Kulturgüter auf freien Märkten



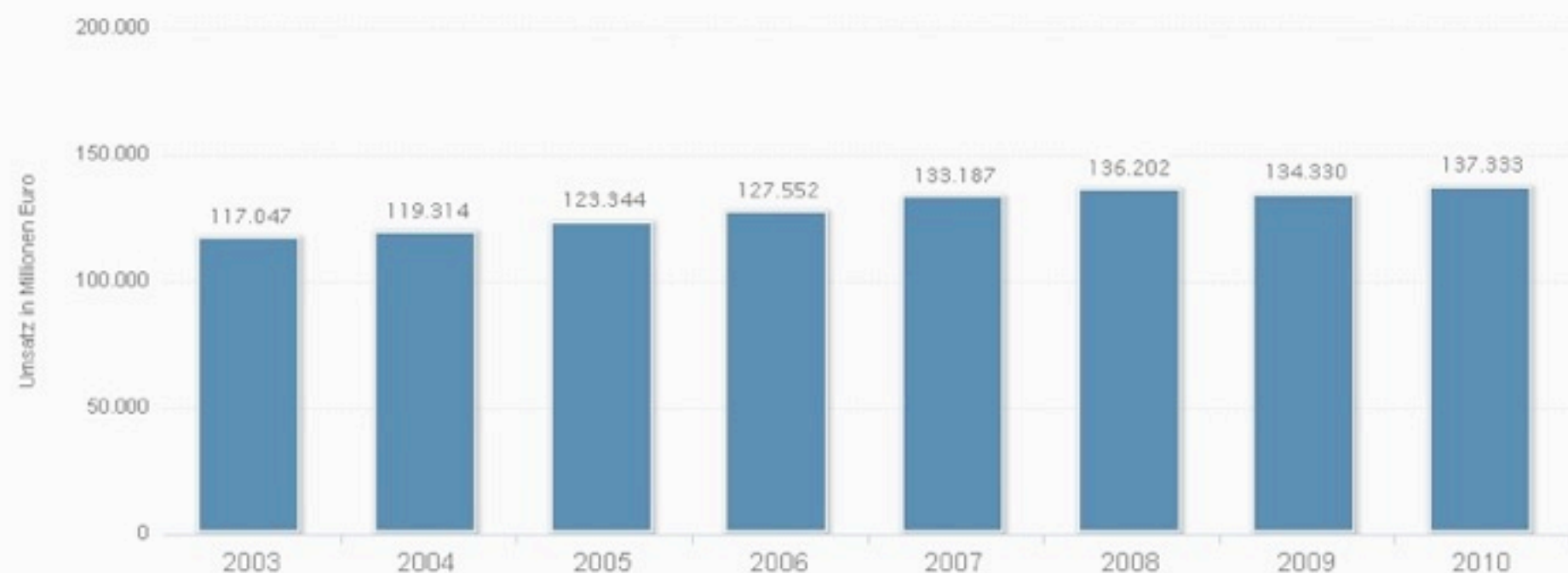
Kulturgüter auf freien Märkten



Kulturgüter auf freien Märkten



Umsatzentwicklung in der Kultur- und Kreativwirtschaft in Deutschland von 2003 bis 2010 (in Millionen Euro)



 Deutschland; Statistisches Bundesamt, Bundesagentur für Arbeit, Büro für Kulturwirtschaftsforschung

Braucht es den Staat?

- ★ Warum soll der eine **bezahlen**, was der andere nutzt?
- ★ Weiß der Staat **besser** als jeder Einzelne, was gut für einen ist?
- ★ Es gibt keine **kostenlosen** Angebote.
- ★ **Wohlfahrtsverlust** durch Subventionierung
- ★ **falsche Anreize** -> suboptimales Angebot
- ★ Kulturangebot abhängig von **Lobbyismus**

Kultur ohne Markt



Wie viel sind 7,5 Milliarden Euro?

100 Dollar



10.000 Dollar



1 Million Dollar



100 Million Dollar

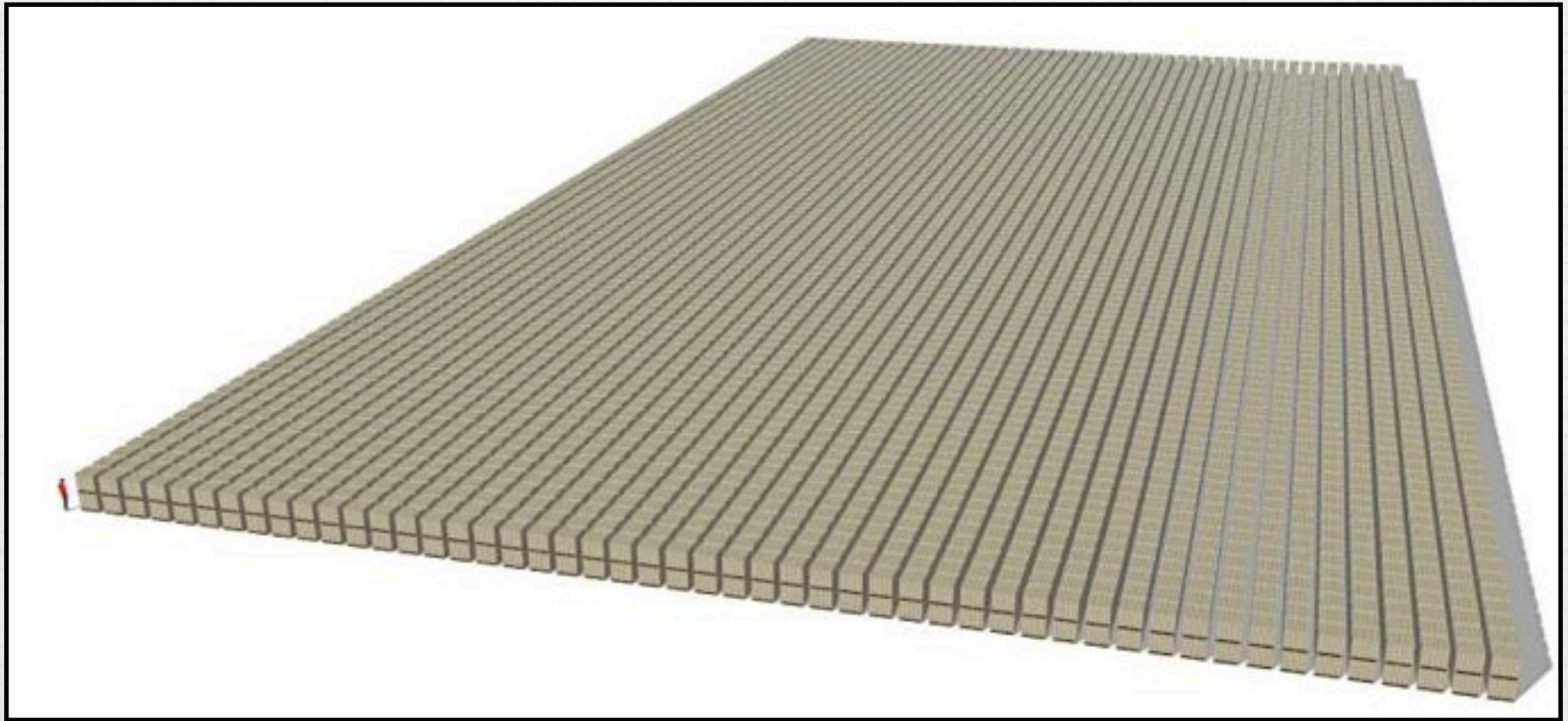


1 Milliarde Dollar



8 Milliarden Dollar





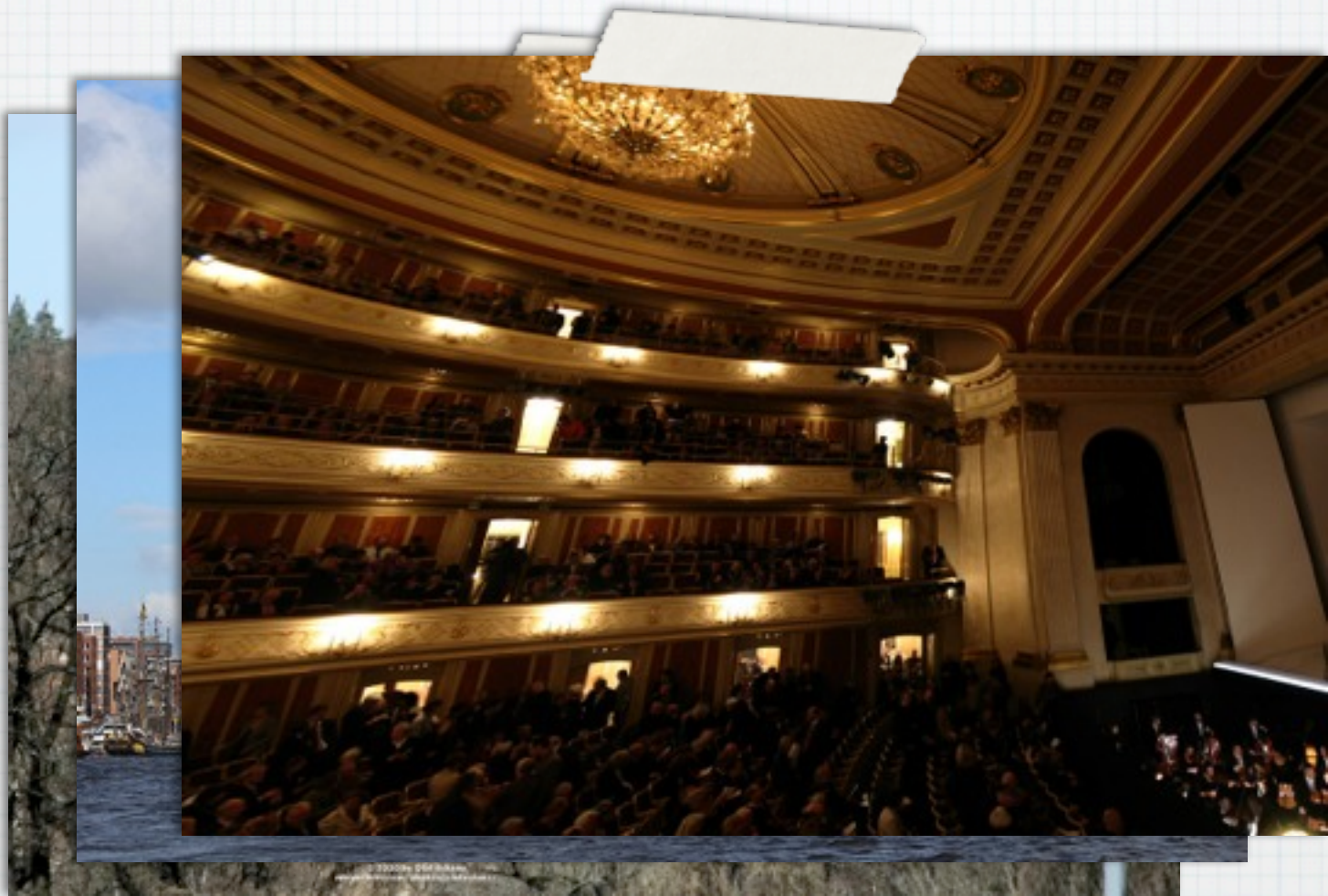
7 Millionen Euro jährlich



476 Millionen Euro



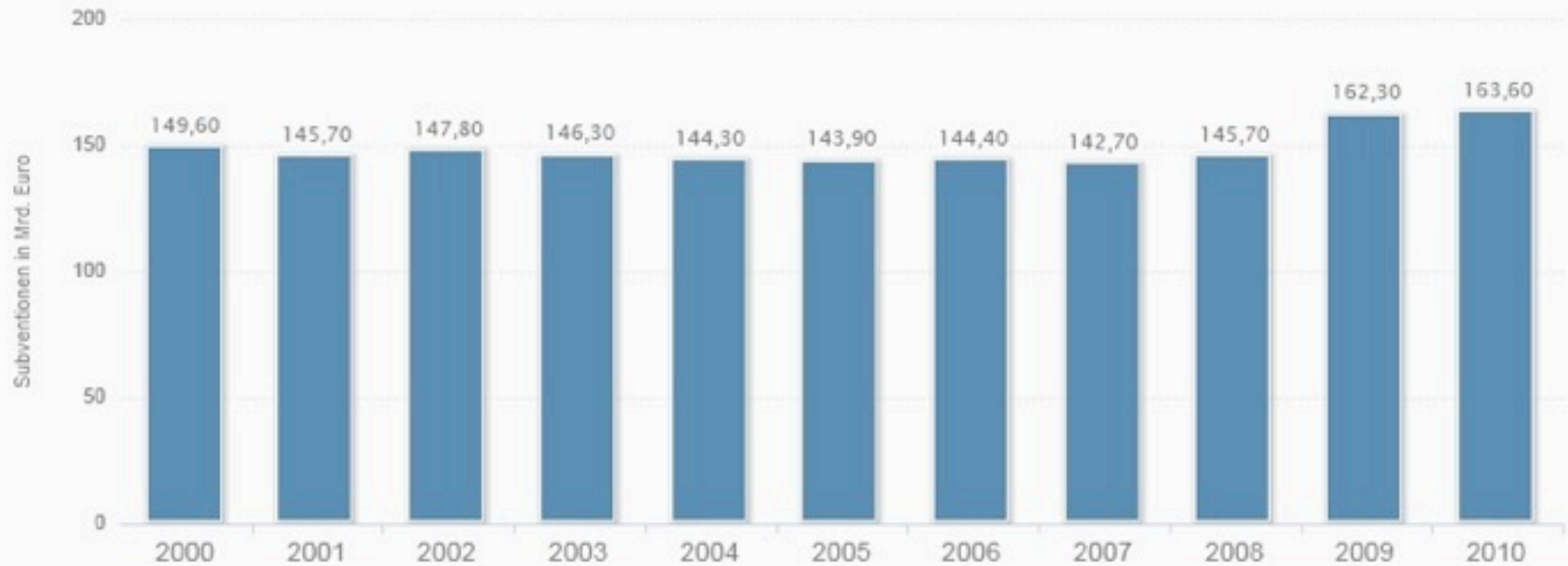
193 Euro pro Karte



IfW-Subventionsbericht

- Umsatzsteuerbefreiung für kulturelle Einrichtungen
- Ermäßigter Umsatzsteuersatz für kulturelle und unterhaltende Leistungen
- direkte und indirekte Finanzhilfen des Bundes
- Finanzhilfen von Länder und Gemeinden

Höhe der Subventionen (in Mrd. Euro) in Deutschland von 2000 bis 2010



Deutschland

Hälfte der Subventionen an Unternehmenssektor



mittelständischer Maschinenbauer in Mecklenburg-Vorpommern

mittelständischer Maschinenbauer in Mecklenburg-Vorpommern

Übersicht 1:

Potentielle Fördermaßnahmen

Nr.	Programmname	Zweck der Maßnahme	Zuwendungsart	Höhe der Förderung
1	(EU) Eurostars	Förderung ziviler Forschungsprojekte zur Entwicklung neuer Produkte, Verfahren und Dienstleistungen mit Beteiligung von mindestens zwei Kooperationspartnern aus zwei verschiedenen Teilnehmerstaaten	Zuschuss zu den Kosten von Forschung und Entwicklung	KMU: 50% der FuE Kosten; Forschungseinrichtg.: 75%; Hochschulen 100%; insgesamt max. 1 Mill. €
2	(BUN) ESF mitfinanzierte Qualifizierungsangebote für Bezieher von Kurzarbeitergeld	Qualifizierungsmaßnahmen für Personen, die Kurzarbeitergeld nach dem Sozialgesetzbuch (SGB III) beziehen und bei denen keine Notwendigkeit einer Weiterbildung im Sinne des SGB III vorliegt	Zuschuss	Bei mittleren Unternehmen bis zu 70% der Kosten allgemeiner Qualifizierung; 25% bei spezieller Qualifizierung; max. 2 Mill. €
3	(BUN) KfW-Sonderprogramm – Mittelständische Unternehmen	Sicherung der Kreditversorgung der Wirtschaft und insbesondere des Mittelstands	Darlehen	Bis zu 100%; ab 3,09% Zins (eff.); max. 50 Mill. €
4	(BUN) KfW-Unternehmerkredit	Mittel- und langfristige Finanzierung von Investitionen zu günstigen Zinsen. Darüber hinaus können	Darlehen	Bis zu 100%; ab 2,57% Zins (eff.); max. 10 Mill. € pro Vorhaben

10 (BUN) Maßnahmen zur Nutzung erneuerbarer Energien im Wärmemarkt (Marktanreizprogramm)	Förderung der Nutzung erneuerbarer Energien im Wärmemarkt	Festbeträgen durch Zuschüsse	mit Solarkollektoren - 105 €/m²; Pelletkessel – 2 500,00 €; Wärmepumpen – 6 000,00 €; evtl. Innovationsbonus
11 (BUN) Beschäftigungszuschuss (JobPerspektive)	Einstellung Langzeitarbeitsloser mit besonders schweren Vermittlungshemmnissen	Zuschuss	Bis zu 75% des gezahlten tariflichen bzw. ortsüblichen Bruttoentgelts
12 (BUN) Einstiegsqualifizierung Jugendlicher	Unterstützung der betrieblichen Einstiegsqualifizierung von Jugendlichen als Brücke in die Berufsausbildung	Zuschuss	Bis zu 192 € mtl. zzgl. 106 € Pauschale zur Gesamtsozialversicherung
13 (BUN) Ausbildungsbonus	Bereitstellung zusätzlicher betrieblicher Ausbildungsplätze für besonders förderungsbedürftige Jugendliche	Zuschuss	Bis zu 6 000 €; zzgl. 30% für schwerbehinderte Auszubildende
14 (BUN) Innovative regionale Wachstumskerne - Aus- und Weiterbildung	Qualifizierung von Mitarbeitern in den Innovationsbereichen der gesamten Region – allgemeine Ausbildung	Zuschuss	Bis zu 70%
15 (BUN) Unternehmerkapital – KfW-Kapital für Arbeit und Investitionen	Förderung von Investitionsvorhaben etablierter Unternehmen, die damit Arbeitsplätze schaffen oder sichern	Darlehen	Bis zu 100%; ab 3,17% Zins (eff.); max. 4 Mill. € pro Vorhaben
16 (BUN) Weiterbildung Geringqualifizierter und beschäftigter älterer Arbeitnehmer in Unternehmen (WeGebAU)	Qualifizierung und Weiterbildung der Beschäftigten	Zuschuss	Erstattung der Weiterbildungskosten
17 (BUN) INITIATIVE „JOB-Jobs ohne Barrieren“	Verbesserung der Ausbildung und Beschäftigung schwerbehinderter Menschen	Zuschuss	Bis zu 75% der Projektkosten
18 (BUN) Eingliederungszuschüsse	Die Förderung soll bestimmte Defizite (z.B. lange Einarbeitungszeiten) bei neu eingestellten Arbeitskräften ausgleichen.	Zuschuss zum berücksichtigungsfähigen Arbeitsentgelt	Bis zu 70%
19 (BUN) Innovative regionale Wachstumskerne – Innovationsberatung	Förderung der Innovationsberatung von KMU und Unternehmensgründern durch externe Berater	Zuschuss zu den Beratungskosten	Bis zu 50%, max. 25 000 €
20 (BUN) Verbesserung der Materialeffizienz (VerMat)	Ziel ist es, die KMU beim Erkennen von Möglichkeiten zur Verringerung des Materialeinsatzes und der genauen Lokalisation dieser Einsparpotentiale zu unterstützen.	Zuschuss zu den Beratungskosten	Bis zu 67%, max. 100 000 €

21 (BUN) Energieeffizienzberatungen im Rahmen des Sonderfonds Energieeffizienz in KMU	Ziel ist es, C... der effizienten Energieverwendung aufzuzeigen und Vorschläge bzw. konkrete Maßnahmenpläne für Energie und Kosten sparende Verbesserungen zu erarbeiten.	... Tagessätzen der Beratungskosten	Bis zu 640 € täglich, max. 6 400 €
22 (BUN) Unternehmensberatungen für kleine und mittlere Unternehmen sowie Freie Berufe	Steigerung der Leistungs- und Wettbewerbsfähigkeit und Erleichterung der Anpassung an veränderte wirtschaftliche Rahmenbedingungen	Zuschuss zu den Beratungskosten	Bis zu 75%, max. 3 000 €
23 (BUN) KMU-innovativ: Ressourcen- und Energieeffizienz; Produktionsforschung	Stärkung des Innovationspotentials kleiner und mittlerer Unternehmen im Bereich Spitzenforschung und die Forschungsförderung insbesondere für erstantragstellende KMU attraktiver zu gestalten	Zuschuss zu den Kosten von Forschung und Entwicklung	KMU: bis zu 50%; Forschungseinrichtungen und Hochschulen bis zu 100%
24 (BUN) Zentrales Innovationsprogramm Mittelstand (ZIM)	Marktorientierte Technologieförderung der innovativen mittelständischen Wirtschaft in Deutschland	Zuschuss zu den Kosten von Kooperations-, Einzel- und Netzwerkprojekten	Kooperationen (KMU) - 50%; Einzelprojekte bis 45%; Netzwerkprojekte bis 90%; max. 350 000 €;
25 (BUN) Technologieprogramm Klimaschutz und Energieeffizienz	Impulse zur Verstärkung von Wachstum und Beschäftigung sowie zur Verbesserung von Exportchancen für hoch-effiziente Technologien	Zuschuss zu den Kosten von Forschung und Entwicklung	Unternehmen: bis zu 50%; Forschungseinrichtungen und Hochschulen bis zu 100%
26 (BUN) Grundlagenforschung Energie 2020+	Entwicklungen, die auf Produkte und Dienstleistungen für die Märkte von morgen und übermorgen zielen, voranzutreiben	Zuschuss zu den Kosten von Forschung und Entwicklung	Unternehmen: bis zu 50%; Forschungseinrichtungen und Hochschulen bis zu 100%
27 (BUN) Multimaterialsysteme – Zukünftige Leichtbauweisen für ressourcensparende Mobilität	Potenzial der Multimaterialsysteme in Hinblick auf Gewichts-, Kosten- und Ressourceneinsparung für herkömmliche und zukünftige Fahrzeugkonzepte zu erschließen	Zuschuss zu den Kosten von Forschung und Entwicklung	Unternehmen: bis zu 50%; Forschungseinrichtungen und Hochschulen bis zu 100%
28 (BUN) Nanotechnologie (Fachprogramm)	Anwendungspotenziale der Nanotechnologie erschließen, um durch Leitinnovationen eine besondere Hebelwirkung für Wachstum und Beschäftigung zu erzielen	Zuschuss zu den Kosten von Forschung und Entwicklung	KMU: bis zu 60%; Forschungseinrichtungen und Hochschulen bis zu 100%

29 (BUN) Mobilität und Verkehrstechnologien	Nachhaltige Siedlungs- und Verkehrssysteme so gestalten, dass eine effiziente, sichere sowie sozial- und umweltverträgliche Mobilität von Menschen und Gütern gewährleistet wird	Forschung und Entwicklung	Unternehmen: bis zu 50%; Forschungseinrichtungen und Hochschulen bis zu 100%
30 (BUN) ERP-Innovationsprogramm	Langfristige Finanzierung marktnaher Forschung und Entwicklung neuer Produkte, Verfahren oder Dienstleistungen sowie ihrer Markteinführung	Darlehen	FuE Phase: bis zu 100%; max. 5 Mio. € pro Vorhaben; Markteinführung: bis zu 80%; max. 2,5 Mill. € pro Vorhaben Zins ab 1,71% (eff.)
31 (BUN) SIGNO Unternehmen – KMU-Patentaktion	Innovationstätigkeit von KMU intensivieren, Wissen über gewerbliche Schutzrechte und wissenschaftlich-technische Informationen zu verbreiten und die wirtschaftliche Vermarktung von Erfindungen zu forcieren	Zuschuss zu den Kosten einzelner Aktivitäten zur Erlangung von Patenten und Schutzrechten	Gesamt max. 8 000 €
32 (BUN) Netzwerke zur rentablen Verbesserung der Materialeffizienz primär in kleinen und mittleren Unternehmen (NeMat)	Nachhaltige Stärkung der Wettbewerbsfähigkeit der Unternehmen im Netzwerk und Leistung eines wirkungsvollen Beitrags zum Erhalt und ggf. zur Schaffung von Arbeitsplätzen	Zuschuss zu den Kosten für Etablierung, Management und Stabilisierung des Netzwerkes	Phase I: 75%; Phase II: 50%; max. 300 000 €
33 (BUN) Exportinitiative Energieeffizienz	Konzertiertes Vorgehen in den Politikbereichen Klimaschutz, Außenwirtschaftsförderung und Entwicklungspolitik, um deutsche Effizienz-Technologien international stärker zu verbreiten	Zuschuss zu den Kosten für Messbeteiligung, Markterkundungsreisen, Kontaktveranstaltungen, etc. im Ausland	Bis zu 100%
34 (BUN) AKA-Exportfinanzierungskredite	Unterstützung der deutschen und europäischen Exportwirtschaft bei der Finanzierung von Exportgeschäften	Finanzierungen, Refinanzierungen, Risikoübernahmen und Dienstleistungen	Bei Darlehen bis zu 90%; Konditionen abhängig vom Einzelfall
35 (BUN) Exportkreditgarantien (Hermes-Bürgschaften)	Absicherung der mit Exportgeschäften verbundenen wirtschaftlichen und politischen Risiken des Zahlungsausfalls	Ausfuhr-Pauschal-Gewährleistungen, Avalkredite, Deckungszusagen	Risikoübernahmen bis zu 95%
36 (MEC) Gemeinschaftsaufgabe „Verbesserung der regionalen Wirtschaftsstruktur“ (GRW) – Gewerbliche Wirtschaft und Fremdenverkehr	Stärkung der regionalen Investitionstätigkeit, um damit dauerhaft wettbewerbsfähige Arbeitsplätze in der Region zu schaffen	Zuschuss zu den Investitionskosten	KMU: bis zu 45%; max. 80 000 € pro neu geschaffenem Arbeits- oder Ausbildungsplatz

37 (MEC) GRW-Ergänzungsfinanzierungsprogramm	Förderung von Investitionsvorhaben der gewerblichen Wirtschaft		Bis zu 50%; max. 5 Mill. € je Vorhaben
38 Bürgschaften der Bürgschaftsbank Mecklenburg-Vorpommern	Steigerung bzw. Sicherung der Wettbewerbsfähigkeit der Unternehmen und Freiberufler	Ausfallbürgschaft	Bis zu 80%; max. 1,5 Mill. €
39 (MEC) Bürgschaften des Landes Mecklenburg-Vorpommern	Unterstützung von volkswirtschaftlich förderungswürdigen und betriebswirtschaftlich vertretbaren Vorhaben	Ausfallbürgschaft	Bis zu 90%
40 (MEC) Beteiligungen der Mittelständischen Beteiligungsgesellschaft Mecklenburg-Vorpommern – MBMV inno	Förderung von Unternehmen durch Verstärkung der Eigenkapitalbasis mittels Übernahme typisch stiller Beteiligungen (Bereitstellung von haftendem Eigenkapital)	stille Beteiligung	Mind. 50 000 € und max. 250 000 € für Forschungs- und Entwicklungsvorhaben; max. 10 Jahre; Rückzahlung zum Nominalwert
41 (MEC) Messen und Ausstellungen	Zur Unterstützung der gewerblichen Wirtschaft fördert das Land Mecklenburg-Vorpommern die Teilnahme von KMU an Messen und Ausstellungen im In- und Ausland	Zuschuss zur Standmiete	Bis zu 50%; max. 6 000 €
42 (MEC) Unternehmensbezogene und regionale Netzwerke	Unterstützung der Bildung und Weiterentwicklung unternehmensbezogener sowie regionaler Netzwerke	Zuschusses für einen Zeitraum von in der Regel drei Jahren	Bis zu 75% der förderfähigen Ausgaben; max. 300 000 €
43 (MEC) Forschung, Entwicklung und Innovation – Ausleihen von hochqualifiziertem Personal	Entwicklung innovativer, international wettbewerbsfähiger Produkte, Verfahren und Leistungen auf Grundlage neuer wissenschaftlich-technischer Erkenntnisse	Zuschüsse für FuE-Vorhaben und Durchführbarkeitsstudien	FuE-Vorhaben bis zu 80%; Durchführbarkeitsstudien bis zu 75%, max. 100 000 €; max. 50% Personalkosten FuE innerhalb von drei Jahren
44 (MEC) Förderung von Beratungen bei kleinen und mittleren Unternehmen	Beratungsleistungen externer Berater zur wirtschaftlichen Stabilisierung der Unternehmen	Zuschuss zu den Beratungskosten	Bis zu 50%; max. 10 000 €

Quelle: Brose Wissens-Management (2010).

44 Fördermöglichkeiten

6,6 Milliarden Euro
an Theater, Museen und sonstige
Kulturanbieter

„Unter Subventionen werden Finanzhilfen des Staates und Steuervergünstigungen verstanden, die die **Allokation der Ressourcen** verzerren.“

Institut für Weltwirtschaft

Was sind keine Subventionen?

- ★ **klassische Staatsaufgaben**
(„öffentliche Güter“)
- ★ **soziale Aufgaben**
- ★ **externe Effekte**







„Öffentliche Güter zeichnen
sich im Konsum durch die
Eigenschaften
Nicht-Ausschließbarkeit
und Nicht-Rivalität aus.“





Was sind keine Subventionen?

- ★ **klassische Staatsaufgaben**
(„öffentliche Güter“)
- ★ **soziale Aufgaben**
- ★ **externe Effekte**

★ externe Effekte

ACTUAL COST = **PRICE PAID** + **COST TO 3RD PARTIES**



negative externe Effekte

positive externe Effekte



Erzeugt Kultur
positive externe Effekte?

„Der Zweck eines Theaters besteht ja nicht darin, Plätze zu verkaufen, sondern in Inszenierungen anschlussfähigen Sinn zu produzieren.“

Thomas Schmidt

**Staatliche Finanzierung von
Kultur kann ökonomisch
gerechtfertigt sein.**

It's the other
people's money!



Präsentation + vertiefende Inhalte unter:

pixeloeconom.de

Johannes Eber